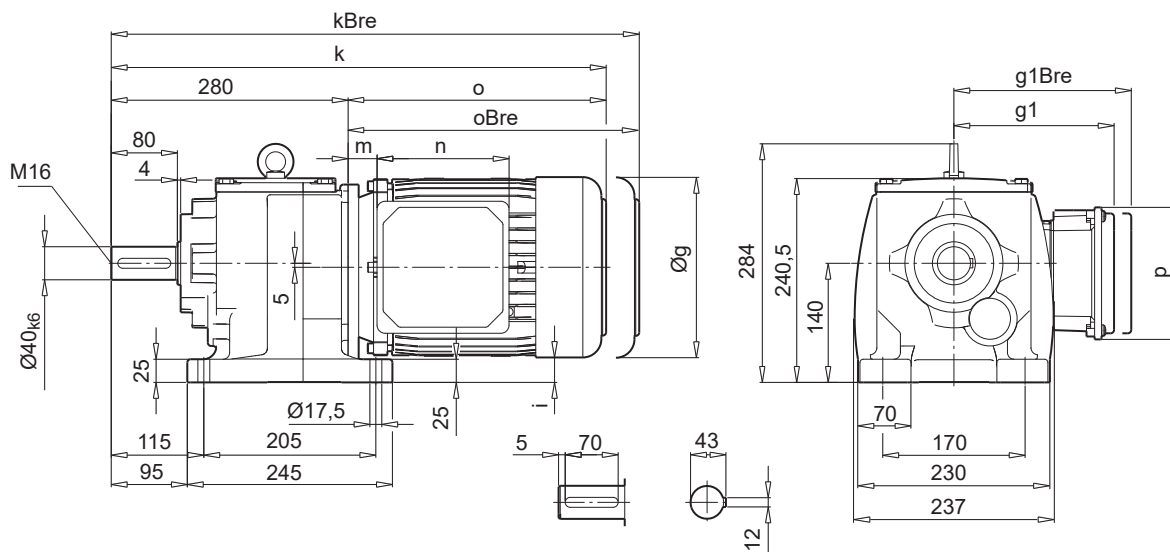
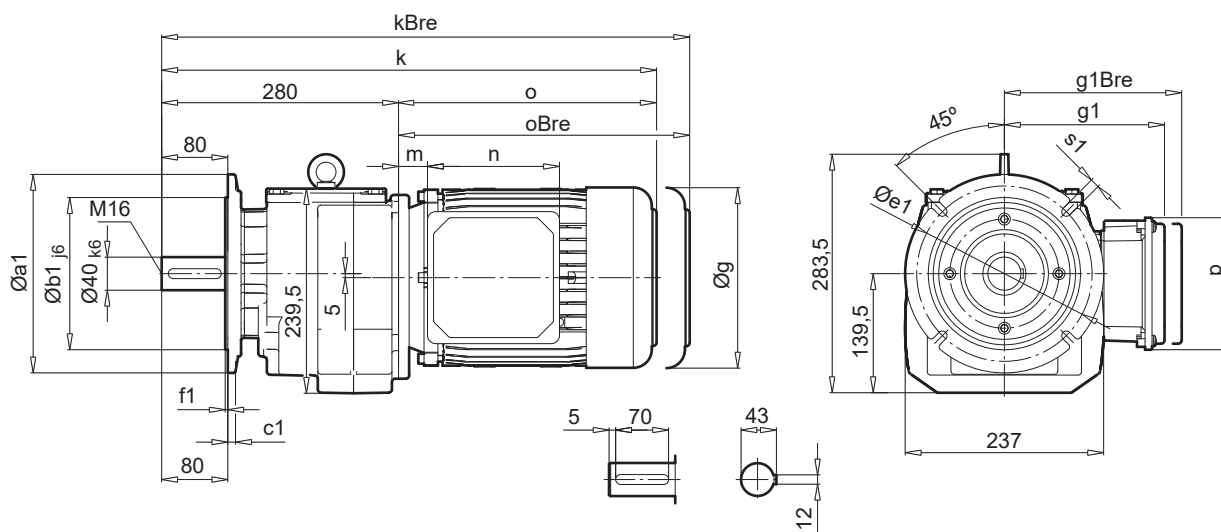




## SK 773.1



## SK 773.1F



a1	b1	c1	e1	f1	s1
200	130	12	165	4	11
250	180	15	215	4	13,5
300	230	18	265	4	13,5

$\pm \Rightarrow \square$ A61	71 S / L	80 SH	80 LP	90 SP/LP	100 LP/AP	112 MP	132 SP	
<b>g</b>	145	165	165	183	201	228	264	
<b>g1 / g1Bre</b>	124 / 133	142 / 142	142 / 142	147 / 147	169 / 172	179 / 182	204 / 201	W $\Rightarrow$ $\square$ B60
<b>k / kBre</b>	510 / 568	535 / 599	535 / 599	576 / 651	606 / 697	654 / 748	715 / 822	
<b>o / oBre</b>	230 / 288	255 / 319	255 / 319	296 / 371	326 / 417	374 / 468	435 / 542	
<b>m / mBre</b>	36 / 43	41 / 45	41 / 45	46 / 50	52 / 56	58 / 61	71 / 62	
<b>n / nBre</b>	100 / 134	114 / 153	114 / 153	114 / 153	114 / 153	114 / 153	122 / 185	
<b>p / pBre</b>	100 / 89	114 / 108	114 / 108	114 / 108	114 / 108	114 / 108	122 / 139	IEC $\Rightarrow$ $\square$ A12
<b>i</b>	62,5	52,5	52,5	43,5	34,5	21	2	