



# AXC - LINE-METAL

## Aspiratori centrifughi in linea a bocche tonde

Round duct centrifugal in-line fans



Versioni con motori  
EC Brushless  
EC Brushless motors  
versions



UE 1253/2014

### Conformi

alla Direttiva ErP e al  
Regolamento UE 1253/2014  
(Unità di ventilazione)

### Comply

with ErP Directive and EU  
Regulation 1253/2014  
(Ventilation unit)

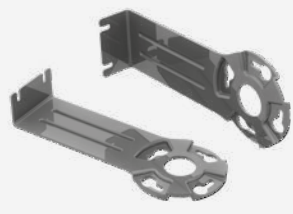
### IN DOTAZIONE SUPPLIED

#### STAFFE DI FISSAGGIO

Set di staffe per il fissaggio a  
parete. Realizzato in lamiera  
zincata e completo di minuteria.

#### FIXING BRACKETS

Set of brackets for the wall  
fixing. Manufactured in  
galvanized steel sheet and  
completed with screws and wall  
plugs.



### DESCRIZIONE


Gli AXC LINE-METAL sono aspiratori centrifughi in linea con il vantaggio, tipico dei ventilatori assiali, di poter trasportare l'aria sullo stesso asse della girante. Questa peculiarità, insieme agli ingombri limitati ed alle bocche aspiranti e prementi normalizzate, rende particolarmente facile l'installazione di questa serie. Caratterizzati da bassa rumorosità e buone prevalenze, sono ideali per l'installazione in cappe e piccoli impianti d'aspirazione industriali e civili, poiché possono essere installati in qualsiasi punto del condotto, anche all'estremità, sia in mandata che in aspirazione. Sono adatti a convogliare aria pulita ad una temperatura da -10°C a +60°C.

### COSTRUZIONE

- Cassa in lamiera d'acciaio verniciata a polveri epossipoliestiriche.
- Girante centrifuga a pale rovesce ad alto rendimento e basso livello sonoro. Bilanciatura statica e dinamica secondo norme ISO 1940.
- Raddrizzatore dei filetti fluidi, per migliorare il rendimento aeraulico.
- Collegamenti elettrici esterni, racchiusi in un contenitore realizzato in tecnopolimero.
- Conformi alle norme EN 60335-2-80, LVD 2014/35/UE, EMC 2014/30/UE.

### MOTORIZZAZIONE

Motore elettrico monofase con cuscinetti Long Life e con termo protettore a riarmo manuale adatto per servizio continuo, particolarmente idoneo ad un funzionamento in regolazione di velocità.

 Motori EC Brushless sulle versioni AXC EC.

### ACCESSORI

- Serrande
- Staffe di sostegno
- Rete di protezione
- Collari antivibranti per il fissaggio alla canalizzazione
- Silenziatori.

### DESCRIPTION

The AXC LINE-METAL is a series of centrifugal in-line fans with the advantage, typical of axial fans, to convey air along the same axis of the impeller. This feature, the limited dimensions and the standardized inlet and outlet sizes grant a particular ease of installation. The low noise level and the good pressure head make them ideal for industrial and residential installations, in extracting hoods and small exhausting plants, since they can be installed in any point along the duct or at the duct ends, either in intake or exhaust. They are suitable to convey clean air with a temperature range from -10°C to +60°C.

### CONSTRUCTION

- Casing in steel sheet, protected against atmospheric agents by epoxy paint.
- Backward curved centrifugal impeller with high efficiency and low noise level. Statically and dynamically balanced according to ISO 1940.
- Down stream guide vanes, for improved efficiency.
- External electric connections enclosed in a terminal box in self-extinguishing technopolymer, with IP54 protection.
- Comply with EN 60335-2-80, LVD 2014/35/UE, EMC 2014/30/UE.

### MOTOR

Single-phase electric ball-bearing motor with non-self resetting thermal cut-out, particularly suitable for speed regulation.

 Brushless motors on AXC EC versions.

### ACCESSORIES

- Back-draught shutters
- Support brackets
- Protection guard
- Collars for fixing to the duct
- Silencers.

# PRESTAZIONI | PERFORMANCE

## AXC | LINE-METAL

Le prestazioni aerauliche sono rilevate in conformità alla norma EN ISO 5801/AMCA 210 con densità dell'aria standard avente peso specifico 1,2 Kg/m<sup>3</sup>. Alimentazione 220-240/1Ph/50Hz. Conformi alla Direttiva ErP 2009/125/CE e al regolamento UE 1253/2014. In conformità al regolamento UE 1253/2014 (2018), le Unità di Ventilazione a singolo flusso devono essere abbinate al momento della messa in servizio, a un azionamento a velocità multiple o kit local o equivalente.

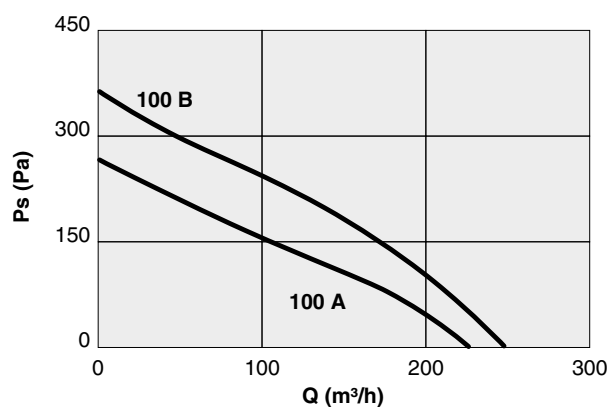
Air performances measured according to EN ISO 5801 / AMCA 210 standard with air density with 1.2 kg/m<sup>3</sup> specific weight. Power supply 220-240V/1Ph/50Hz. Compliant with ErP 2009/125/EC Directive and EU Regulation 1253/2014. In compliance with EU Regulation 1253/2014 (2018), the single flow Ventilation Units must be connected a multiple speed regulation (local demand controller or equivalent) when put into service.

**Lp** Livello di pressione sonora rilevato in condizioni di campo libero, propagazione sferica, categoria di misura D a norma ISO 3746, a bocca libera a velocità massima, alla distanza di 3 metri irradiato e si presenta solo per fini comparativi.

Sound pressure levels measured in free field conditions, propagation hemispherical, measurement category D in accordance with EN ISO3746, at free and at the maximum speed, at a distance of 3 meters irradiated (for comparative purposes only).

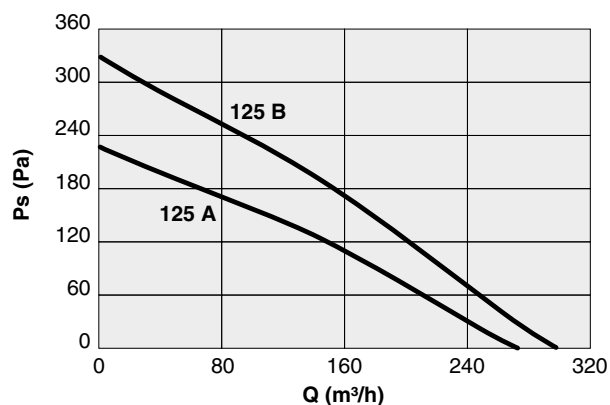
### AXC – LINE-METAL 100

Code	Tipo Type	Modello Model	U	Pm (W)	In (A)	Lp dB(A)	IP/CL	T.max (°C)
2AX1122	AXC	100 A	M	27	0,13	30	X4/F	60
2AX1131	LINE METAL							
2AX1123	AXC	100 B	M	50	0,23	36	X4/F	60
2AX1132	LINE METAL							



### AXC – LINE-METAL 125

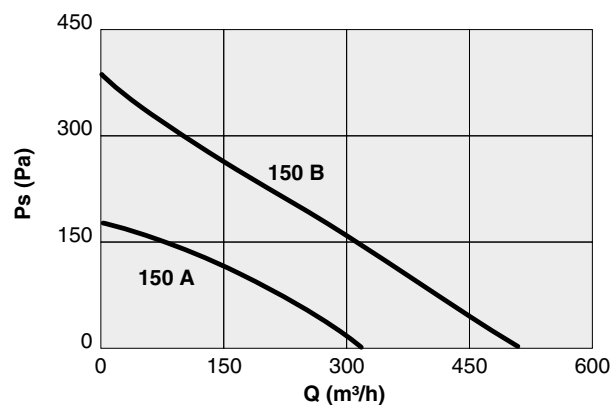
Code	Tipo Type	Modello Model	U	Pm (W)	In (A)	Lp dB(A)	IP/CL	T.max (°C)
2AX1332	AXC	125 A	M	27	0,13	32	X4/F	60
2AX1339	LINE METAL							
2AX1333	AXC	125 B	M	50	0,23	36	X4/F	60
2AX1340	LINE METAL							



SEZ.  
1.6

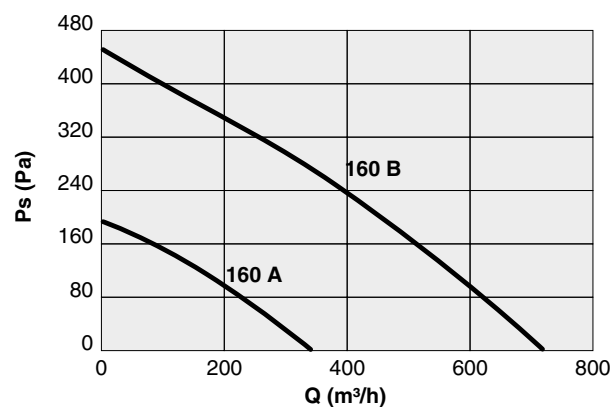
## AXC - LINE-METAL 150

Code	Tipo Type	Modello Model	U	Pm (W)	In (A)	Lp dB(A)	IP/CL	T.max (°C)
2AX1598	AXC	150 A	M	29	0,14	33	X4/F	60
2AX1553	LINE METAL							
2AX1599	AXC	150 B	M	80	0,37	39	X4/F	60
2AX1557	LINE METAL							



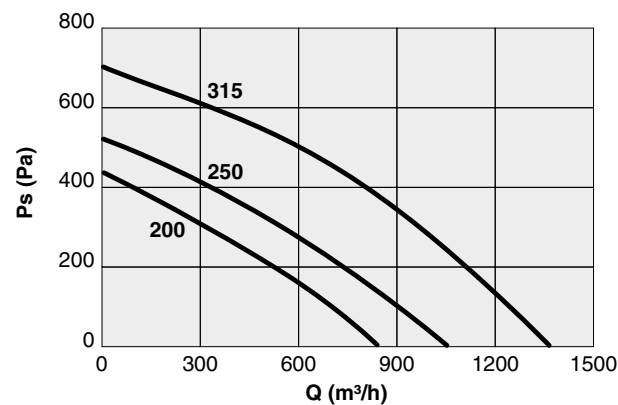
## AXC - LINE-METAL 160

Code	Tipo Type	Modello Model	U	Pm (W)	In (A)	Lp dB(A)	IP/CL	T.max (°C)
2AX1687	AXC	160 A	M	29	0,14	31	X4/F	60
2AX1694	LINE METAL							
2AX1688	AXC	160 B	M	110	0,50	38	X4/F	60
2AX1695	LINE METAL							



## AXC - LINE-METAL 200 - 250 - 315

Code	Tipo Type	Modello Model	U	Pm (W)	In (A)	Lp dB(A)	IP/CL	T.max (°C)
2AX2131	AXC	200	M	110	0,50	34	X4/F	60
2AX2135	LINE METAL							
2AX2561	AXC	250	M	150	0,65	43	X4/F	60
2AX2564	LINE METAL							
2AX3105	AXC	315	M	260	1,14	43	X4/F	60
2AX3107	LINE METAL							

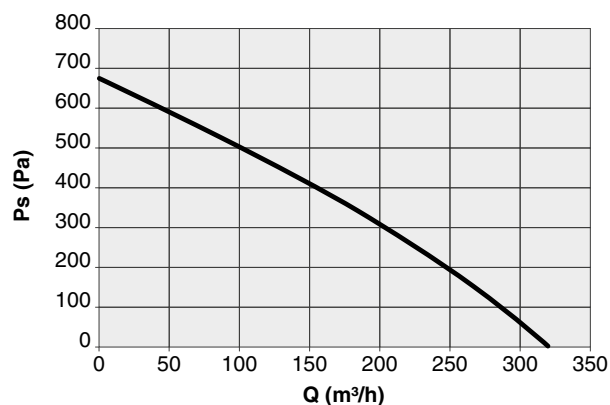




Versioni con motori EC Brushless  
EC Brushless motors versions

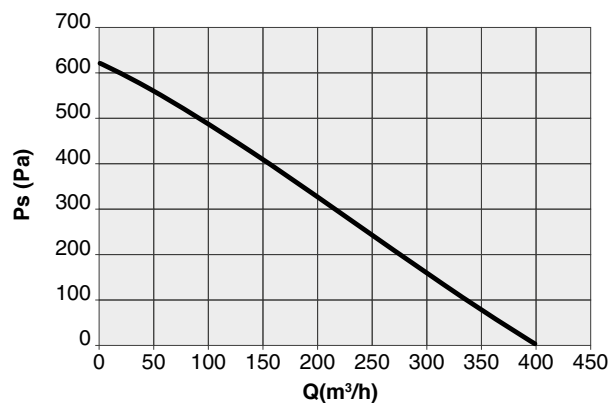
### AXC – LINE-METAL 100 EC

Code	Tipo Type	Modello Model	U	Pm (W)	In (A)	Lp dB(A)	IP/CL	T.max (°C)
2AX1167	AXC	100 EC	M	77	0,7	39	X4/F	60
2AX1171	LINE-METAL							



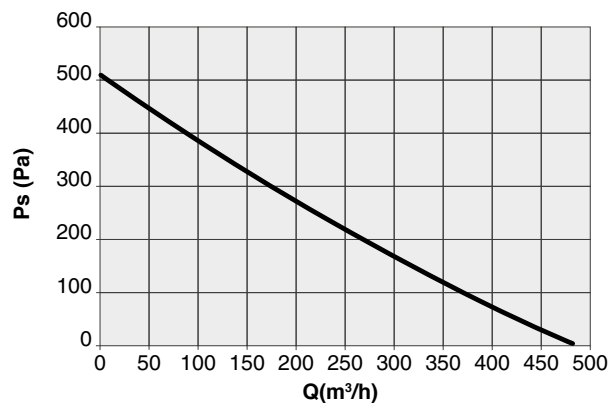
### AXC – LINE-METAL 125 EC

Code	Tipo Type	Modello Model	U	Pm (W)	In (A)	Lp dB(A)	IP/CL	T.max (°C)
2AX1362	AXC	125 EC	M	77	0,7	39	X4/F	60
2AX1364	LINE-METAL							



### AXC – LINE-METAL 150 EC

Code	Tipo Type	Modello Model	U	Pm (W)	In (A)	Lp dB(A)	IP/CL	T.max (°C)
2AX1496	AXC	150 EC	M	77	0,7	39	X4/F	60
2AX1746	LINE-METAL							

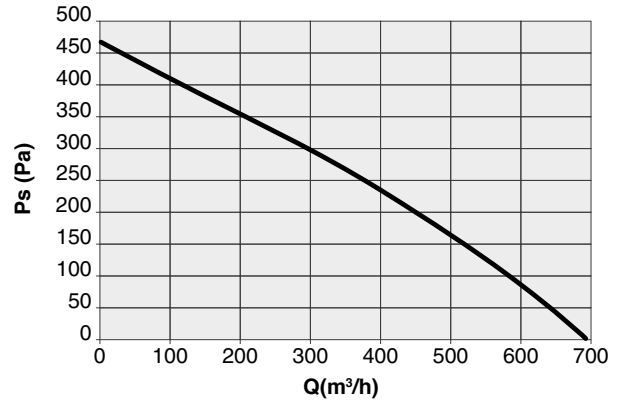


sez.  
**1.6**

AXC | LINE-METAL aspiratori | fans

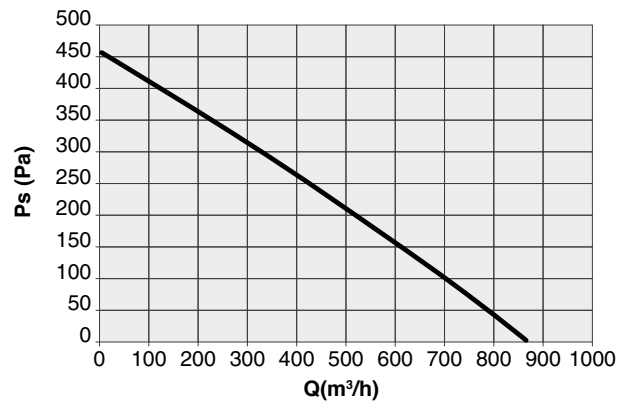
### AXC – LINE-METAL 160 EC

Code	Tipo Type	Modello Model	U	Pm (W)	In (A)	Lp dB(A)	IP/CL	T.max (°C)
2AX1739	AXC	160 EC	M	85	0,8	33	X4/F	60
2AX1747	LINE-METAL							



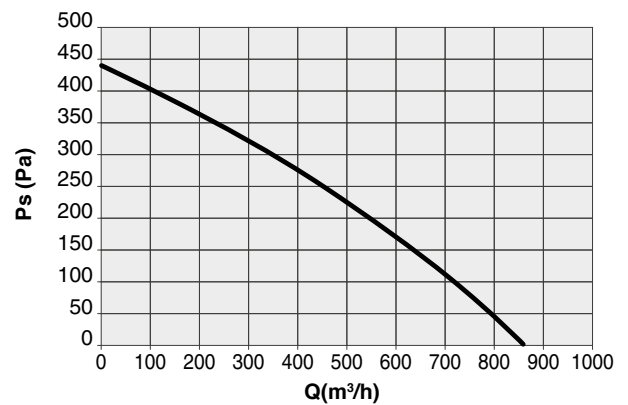
### AXC – LINE-METAL 200 EC

Code	Tipo Type	Modello Model	U	Pm (W)	In (A)	Lp dB(A)	IP/CL	T.max (°C)
2AX2150	AXC	200 EC	M	85	0,8	37	X4/F	60
2AX2151	LINE-METAL							



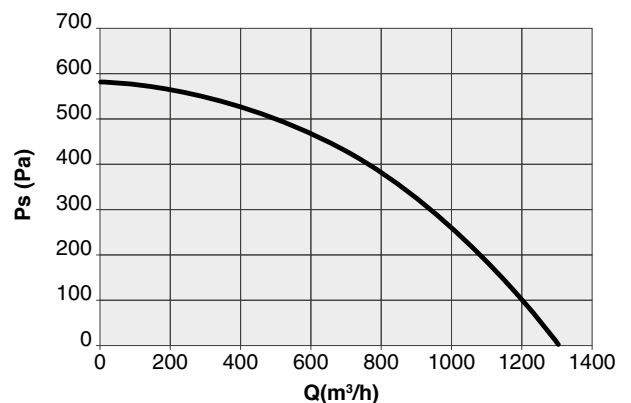
### AXC – LINE-METAL 250 EC

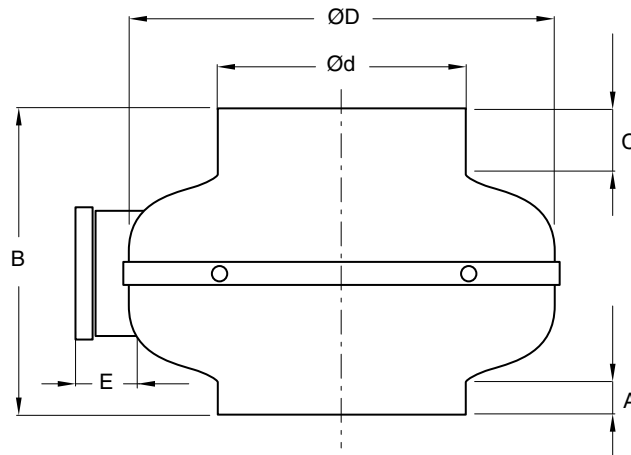
Code	Tipo Type	Modello Model	U	Pm (W)	In (A)	Lp dB(A)	IP/CL	T.max (°C)
2AX2591	AXC	250 EC	M	85	0,8	35	X4/F	60
2AX2595	LINE-METAL							



### AXC – LINE-METAL 315 EC

Code	Tipo Type	Modello Model	U	Pm (W)	In (A)	Lp dB(A)	IP/CL	T.max (°C)
2AX3121	AXC	315 EC	M	175	1,5	38	X4/F	60
2AX3123	LINE-METAL							





## AXC – LINE-METAL

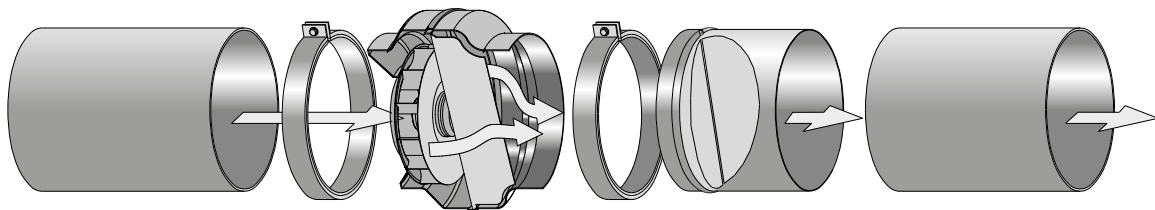
TIPO   TYPE	A	B	C	ØD	Ød	E	Kg
AXC – LINE-METAL 100 A	12	215	24	245	98	38	3
AXC – LINE-METAL 100 B	12	215	24	245	98	38	3
AXC – LINE-METAL 125 A	11	215	24	245	122	38	3
AXC – LINE-METAL 125 B	11	215	24	245	122	38	3
AXC – LINE-METAL 150 A	21	216	23	245	147	38	3
AXC – LINE-METAL 150 B	22	230	22	333	148	38	5
AXC – LINE-METAL 160 A	24	215	24	245	157	38	3
AXC – LINE-METAL 160 B	21	230	22	333	158	38	5
AXC – LINE-METAL 200	22	230	27	333	198	38	5
AXC – LINE-METAL 250	22	230	35	333	248	38	5
AXC – LINE-METAL 315	30	297	52	404	314	38	9

Pesi indicativi | Indicative weights

## AXC – LINE-METAL EC

TIPO   TYPE	A	B	C	ØD	Ød	E	Kg
AXC – LINE-METAL 100 EC	12	215	24	245	98	38	3
AXC – LINE-METAL 125 EC	11	215	24	245	122	38	3
AXC – LINE-METAL 150 EC	21	216	23	245	147	38	3
AXC – LINE-METAL 160 EC	21	230	22	333	158	38	5
AXC – LINE-METAL 200 EC	22	230	27	333	198	38	5
AXC – LINE-METAL 250 EC	22	230	35	333	248	38	5
AXC – LINE-METAL 315 EC	30	297	52	404	314	38	9

Pesi indicativi | Indicative weights





## SERRANDA | SHUTTER

Serranda a farfalla "di non ritorno", realizzata in lamiera zincata con guarnizione sulla chiusura delle alette, per una maggiore tenuta e minore rumorosità.

Back draught throttle shutter in galvanized steel sheet with gasket on the closing of the fins, for greater sealing and less noise transmission.



Code	Tipo   Type
2SA1000	AXC - LINE-METAL 100
2SA1250	AXC - LINE-METAL 125
2SA1500	AXC - LINE-METAL 150
2SA1600	AXC - LINE-METAL 160
2SA2000	AXC - LINE-METAL 200
2SA2500	AXC - LINE-METAL 250
2SA3150	AXC - LINE-METAL 315

Dimensioni in mm | Dimensions in mm

## COLLARE DI FISSAGGIO ANTIVIBRANTE | DUCT CLAMPS

Collare realizzato in lamiera zincata, rivestito internamente con poliuretano espanso. Necessario per collegare il ventilatore alla canalizzazione.

Duct clamp manufactured in galvanized steel sheet, inside lined with expanded polyurethane. Necessary to connect the fan to the duct.



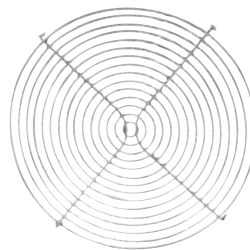
Code	Tipo   Type
2FA1000	AXC - LINE-METAL 100
2FA1250	AXC - LINE-METAL 125
2FA1500	AXC - LINE-METAL 150
2FA1600	AXC - LINE-METAL 160
2FA2000	AXC - LINE-METAL 200
2FA2500	AXC - LINE-METAL 250
2FA3150	AXC - LINE-METAL 315

Dimensioni in mm | Dimensions in mm

## RETE DI PROTEZIONE | PROTECTION GUARD

Set composto da una rete di protezione realizzata in tondino d'acciaio protetto contro la corrosione e minuteria per il fissaggio sulla bocca tonda del ventilatore. ATTENZIONE: questo accessorio si rende indispensabile se la bocca non è canalizzata o protetta in altro modo.

Set composed by protection guard manufactured in steel rod protected against the corrosion and screws for the fixing on the round side of the fan. ATTENTION: this accessory is compulsory if the side of the fan is not ducted or protected in any other way.



Code	Tipo   Type
2SR1000	AXC - LINE-METAL 100
2SR1250	AXC - LINE-METAL 125
2SR1500	AXC - LINE-METAL 150
2SR1600	AXC - LINE-METAL 160
2SR2000	AXC - LINE-METAL 200
2SR2500	AXC - LINE-METAL 250
2SR3150	AXC - LINE-METAL 315

Dimensioni in mm | Dimensions in mm

## SILENZIATORE | SILENCER

Silenziatore ad assorbimento. Struttura e realizzata in lamiera zincata contenente materiale fonoassorbente. Perdita di carico irrilevante.

Absorption silencer. The structure is in galvanized steel sheet filled with acoustic lining. Irrelevant pressure loss.



Code	Tipo   Type	ØA	ØA1	B	L	kg
1S12241	100	100	200	40	600	4
1S12242	125	125	200	40	600	5
1S12246	160	160	250	40	600	6
1S12260	200	200	315	40	900	10
1S12250	250	250	400	60	900	13
1S12252	315	315	500	60	900	15

Dimensioni in mm | Dimensions in mm

### ATTENUAZIONE dB IN BANDA DI FREQUENZA (Hz) NOISE ATTENUATION IN dB IN OCTAVE SPECTRUM OF (Hz)

Tipo   Type	63	125	250	500	1k	2k	4k	8k
100	5	8	14	26	34	41	45	25
125	4	6	12	22	28	37	38	22
160	2	5	10	18	23	33	30	19
200	4	7	13	24	31	44	31	20
250	3	8	15	29	34	47	33	17
315	2	5	12	22	24	36	26	19

